



**ЮВИГ**

ГРЯЗЕЗАЩИТНЫЕ СИСТЕМЫ



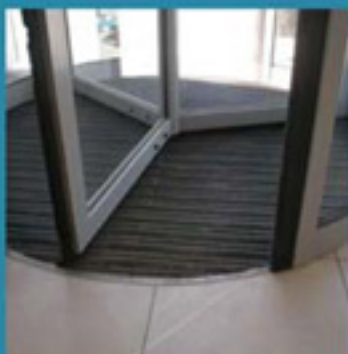
Компания «ЮВИГ» работает и совершенствуется на рынке грязезащиты с 2007 года и имеет успешный опыт работы по оснащению входной группы грязезащитными системами. Что представляют собой три ступени защиты от уличной грязи, сегодня знает каждый руководитель, заботящийся о чистоте помещений, а также о здоровье своих сотрудников и посетителей. Грамотно обустроить входную группу с компанией-производителем не только просто, но и приятно!

## ГРЯЗЕЗАЩИТНЫЕ СИСТЕМЫ

Грязезащитные системы, установленные на входе в здание, являются своеобразным барьером на пути уличной грязи, влаги, пыли и позволяют поддерживать чистоту в помещениях большой площади.

### Основные преимущества грязезащиты:

- 1) при правильном выборе системы проникновение уличной грязи, пыли и влаги внутрь помещения сокращается на 90 %;
- 2) значительно снижаются затраты на оплату клининговых услуг;
- 3) дольше сохраняется презентабельный внешний вид помещения;
- 4) продлевается срок службы основного напольного покрытия;
- 5) обеспечивается травмобезопасность.



### Грязезащитные системы представляют собой набор напольных покрытий, делящихся на 3 ступени по степени защиты.

**Первая ступень** устанавливается на тротуаре или крыльце перед входом в здание.

На **первой ступени** с подошв посетителей удаляются снег и крупные частицы грязи и чаще всего элементами первой системы являются конструкции из алюминиевого профиля, которые сочетаются с различными материалами (щетка, резина, скребок, резиновый шип), или покрытия из ПВХ.

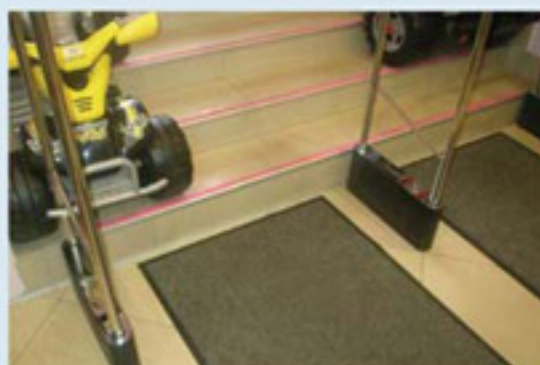
Для первой ступени очистки рекомендуется укладывать грязезащитные решетки «ЛЕН», «НОВА», «ВОЛНА», «ВОЛНА М», модульные покрытия, резиново-сотовое покрытие. Варианты установки: поверх пола во внешнем алюминиевом обрамлении или - в приямок.

**Вторая ступень** располагается в тамбурном пространстве. На этом уровне происходит очистка обуви от влаги и мелкой грязи.

Здесь используются придверные решетки «ЛЕН», «НОВА» в сочетании с текстильными вставками, модульные покрытия, резиново-сотовое покрытие или грязезащитные ковры.

**Третья ступень** располагается внутри помещения в вестибюлях, около лифтов, не лестницах. Чаще всего здесь укладывают грязезащитные ковры «ЛАН», «ПОЛЯНА», «СУПЕР НАЙТЕКС». Такие ковры обладают хорошими пылепоглощающими и влаговпитывающими свойствами и предназначены для окончательной очистки обуви посетителей. Ковры из полиамида и полипропилена на резиновой основе, поэтому грязь не высыпается из ковра, а влага не портит напольное покрытие. Материалы доступны в широкой цветовой гамме и прекрасно комбинируются между собой, так что есть возможность нанести логотип компании или приветствие любой сложности. Ковры укладываются свободным способом: за счет резиновой подложки они не скользят.

Благодаря обширной цветовой гамме и совершенству конструкции, современная система защиты от грязи не только поможет оставить грязь за порогом, но и удачно впишется в интерьер помещения.



## ГРЯЗЕЗАЩИТНЫЕ РЕШЁТКИ

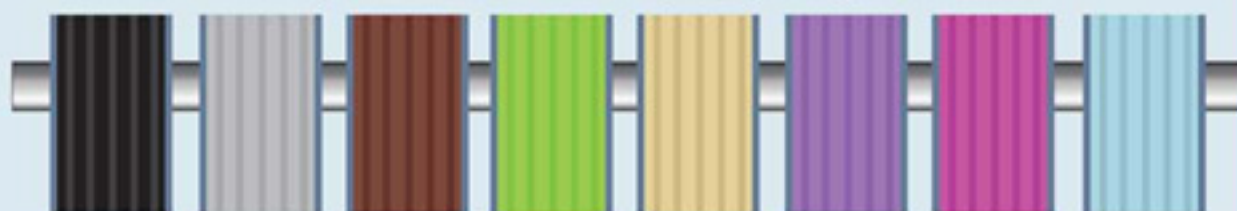
**Придверная решетка «ЛЕН»** предназначена для мест с высокой и средней интенсивностью пешеходного движения с использованием ручных тележек.

Решетка представляет собой конструкцию из алюминиевых профилей со вставками из резины, щетки, скребка, текстиля, резинового шипа соединенных между собой специальным стальным тросом. Стандартное расстояние между алюминиевыми профилями составляет 5-7 мм (возможно уменьшение до 3-4 мм). Все изделия обрабатываются специальной бесшумной лентой.

Использование различных вставок, чистящих элементов и цветовой гаммы позволяет реализовать различные дизайнерские решения. Поэтому сегодня это самый популярный и эффективный тип придверных решеток.

- изготавливаются любого размера на заказ;
- возможно изготовление вставок из текстиля, резины и резинового шипа разных цветов;
- легко сворачиваются в рулон для удаления грязи;
- устанавливаются в приямок или в наружное обрамление;
- устойчивы к агрессивным средам и перепаду температуры;
- гарантия 24 месяца.

### Цветовая гамма резиновых вставок в придверные решетки ЛЕН



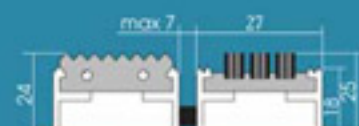
### Цветовая гамма резинового шипа в придверные решетки ЛЕН



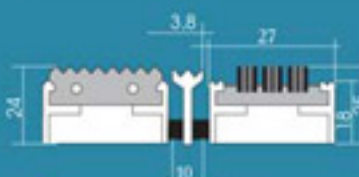
### Цветовая гамма текстильных вставок в придверные решетки ЛЕН



артикул	наименование	высота
7001	ЛЕН резина	24
7007	ЛЕН щётка	25
7005	ЛЕН резина+щётка	25
7002	ЛЕН резина+скребок	24
7031	ЛЕН резина+текстиль+щётка	25
7006	ЛЕН щётка+резина+скребок	25
7016	ЛЕН резиновый шип+скребок	25
7008	ЛЕН щётка+скребок	25
7021	ЛЕН резина+текстиль	25
7014	ЛЕН щётка+текстиль+скребок	25



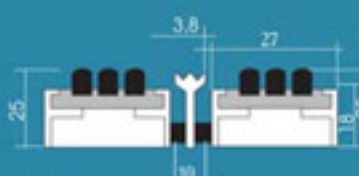
ЛЕН резина-щётка  
Арт.7005



ЛЕН резина-скребок-щётка  
Арт.7006



ЛЕН текстиль-щётка  
Арт. 7013



ЛЕН резиновый шип-скребок  
Арт. 7016



## Придверная решетка «НОВА»

Придверная решетка «НОВА» предназначена для установки в местах с интенсивным движением людей и легкой колесной техники. Выдерживает наезд легкового транспорта.

Решетка представляет собой конструкцию из алюминиевых профилей, соединенных между собой резиновой вставкой специальной конфигурации и заполненных вставками из щетки, текстиля, резины, резинового шипа.

- изготавливаются любого размера на заказ;
- возможно изготовление вставок из текстиля, резины и резинового шипа разных цветов;
- легко сворачиваются в рулон для удаления грязи;
- устанавливаются в прямок или в наружное обрамление;
- устойчивы к агрессивным средам и перепаду температуры;
- гарантия 24 месяца.



НОВА резина  
Арт. 7101



НОВА текстиль  
Арт. 7105



НОВА щётка  
Арт. 7104



НОВА резиновый шип  
Арт. 7108

артикул	наименование	высота
7101	НОВА резина	10
7108	НОВА резиновый шип	15
7104	НОВА щетка	15
7102	НОВА резина+щетка	15
7111	НОВА резина+ текстиль	15
7109	НОВА резиновый шип+щетка	15
7112	НОВА резиновый шип+текстиль	15
7106	НОВА текстиль+щетка	15

### Цветовая гамма резиновых вставок в придверные решетки Нова



### Цветовая гамма резинового шипа в придверные решетки Нова



### Цветовая гамма текстильных вставок в придверные решетки Нова



## Придверная решетка «ВОЛНА», «ВОЛНА М»

Придверные решетки «ВОЛНА» и «ВОЛНА М» предназначены для установки в местах со средней проходимостью. Решетка представляет собой конструкцию из алюминиевых полос с волнообразно закрепленной резиновой лентой и скрепленных в единое изделие тросом.

- изготавливаются любого размера на заказ;
- возможно изготовить цвет резины на заказ;
- легко сворачиваются в рулон для удаления грязи;
- устанавливаются в прямом или в наружное обрамление;
- устойчивы к агрессивным средам и перепаду температуры;
- гарантия 24 месяца.

артикул	наименование	высота
7201	ВОЛНА	25
7202	ВОЛНА М	25

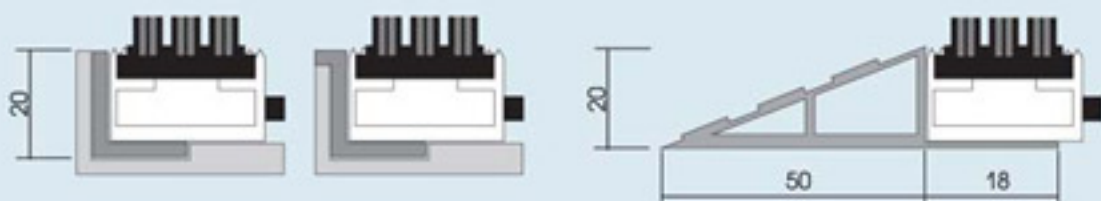
### Резиново-сотовое покрытие

Покрытие предназначено для установки на улице перед дверью или в тамбуре. Покрытие представляет собой резиновый мат с ячеистой структурой высотой 20мм. Прекрасно выдерживает жесткие условия эксплуатации, поэтому может использоваться на станциях технического обслуживания или на производстве.

### Варианты монтажа решеток с использованием обрамлений

Идеальным способом расположения придверных решеток является укладка в прямом (образованную в полу нишу) по глубине равную толщине используемой решетки или поверх пола в наружном алюминиевом обрамлении.

Таким способом достигается максимальное удобство пользования изделием и обеспечивается защита от преждевременного износа краев покрытия.



● Встраиваемые

● Наружные

### Противоскользящие наклейки на ступени

Противоскользящие наклейки на ступени защитят Ваших посетителей от травматизма в зонах интенсивного движения людей. Наклейки на ступени препятствуют скольжению обуви на ступенях лестниц, мокрых площадках и скользких покрытиях.

Анодированный алюминий и резина особой смеси придают этим изделиям эстетичный вид и долговечность в эксплуатации.

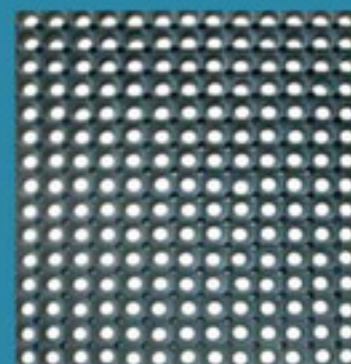
- Одинарные 48 мм.
- Двойные 80 мм.
- Цвет: черный, серый, желтый (можно под заказ)



ВОЛНА



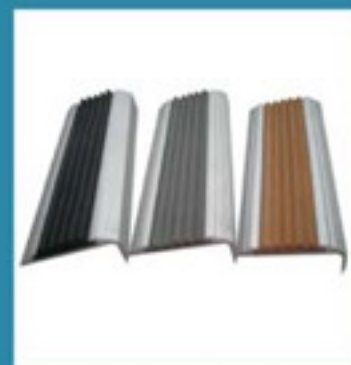
волна М



резиново-сотовое покрытие

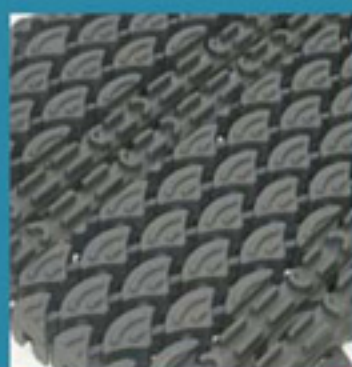


наклейки двойные

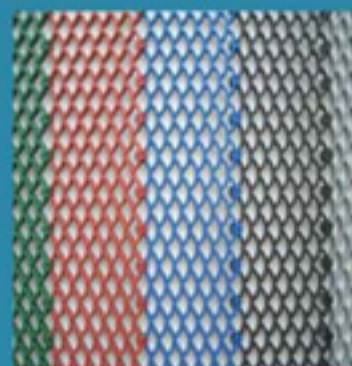


наклейки одинарные

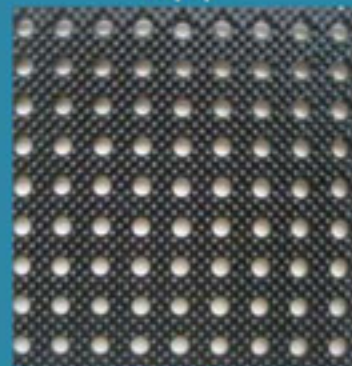
## ГРЯЗЕЗАЩИТНЫЕ МОДУЛЬНЫЕ ПОКРЫТИЯ



комбо



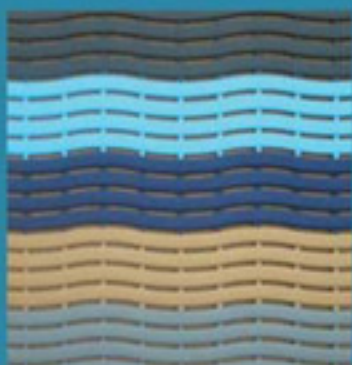
ягуар



массаж



лагуна



ульtima

Модульные покрытия рекомендованы для применения на улице перед входом в здание на тротуаре, крыльце или пороге. Целесообразно укладывать материал в тамбурах около входа. Модульное покрытие отлично выдерживает даже интенсивную эксплуатацию и высокую проходимость. Материал имеет открытую структуру ячейки, что помогает уже на входе в здание качественно очищать обувные подошвы посетителей от разнообразных загрязнений.

Пустоты покрытия задерживают в себе грязь, песок, снег и воду покрытие всегда выглядит опрятно.

Материал очень прост в монтаже. Квадратный метр покрытия собирается в течение нескольких минут.

Модульные покрытия отличаются легкостью чистки и ухода, а их разнообразная цветовая гамма украсит любое помещение. С помощью модулей можно создать покрытие любого размера и формы. Покрытия могут быть установлены в прямом или с использованием обрамлений.

### КОМБО

Применение: тамбур

Высота: 16 мм

Вес: 9,8 кг/ 1 м<sup>2</sup>

Размер модуля: 400x140 мм

Тип ячейки: мелкая

Цвет: серый

Материал: ПВХ УФ-защищенный, износостойкий, устойчив к воздействию жиров, кислот, щелочи и пр., рабочий диапазон температур -20°C - +70°C (пр-во Финляндия)

### ЯГУАР

Применение: улица и/или тамбур с низким притвором двери, ступени и лестничные марши

Высота: 12 мм

Вес: 4,9 кг/ 1 м<sup>2</sup>

Размер модуля: 400x100 мм

Тип ячейки: средняя

Цвет покрытия: черный, графит, терракот, синий, зеленый

Материал: ПВХ (нитрил-резина) УФ-защищенный, эластичный, износостойкий, устойчив к воздействию жиров, кислот, щелочи и пр., рабочий диапазон температур -35°C - +70°C (пр-во Финляндия)

### МАССАЖ

Применение: тамбур, рабочие места, проходы на кухне

Высота: 10 мм

Вес: 4,1 кг/ 1 м<sup>2</sup>

Размер модуля: 200x200 мм

Тип ячейки: мелкая

Цвет покрытия: черный, коричневый, серый, красный, зеленый, синий, желтый (можно под заказ)

Материал: ПВХ УФ-защищенный, эластичный, износостойкий, устойчив к воздействию жиров, кислот, щелочи и пр., рабочий диапазон температур -30°C - +50°C (пр-во Украина)

### ЛАГУНА

Применение: для саун, бассейнов и зон с повышенной влажностью с антибактериальной обработкой.

Высота: 9 мм

Вес: 4,1 кг/ 1 м<sup>2</sup>

Размер модуля: 200x200 мм

Тип ячейки: мелкая;

Цвет покрытия: голубой, синий, бежевый

Материал: мягкий винил, рабочий диапазон температур -30°C - +50°C (Пр-во Финляндия).



## ГРЯЗЕЗАЩИТНЫЕ КОВРЫ

3-я ступень грязезащиты, которая располагается в вестибюле, является завершающим этапом в эффективной системе защиты помещения от грязи. На этой стадии применяются ворсовые покрытия «ЛАН», «ПОЛЯНА», «НИВА», «СУПЕР НАЙТЕКС». Их размеры могут варьироваться, в зависимости от площади помещения и от интенсивности хождения. Ворсовые грязезащитные ковры завершают очищение обуви входящих людей от остатков песка, иного мусора и воды.

Грязезащитные ковры представляют собой 100% полипропиленовый или полиамидный ворс, вплавленный в резиновую водонепроницаемую основу, что позволяет ему поглощать 4-5 кг грязи на 1 квадратный метр изделия. Для поддержания высокой эффективности работы ковры требуют чистки мощным пылесосом 1-2 раза в неделю. Возможна чистка водой под давлением с последующей сушкой.

артикул	наименование	высота
7501	ЛАН чёрный	18
7502	ЛАН коричневый	18
7503	ПОЛЯНА чёрная	15
7504	ПОЛЯНА коричневая	15
7505	ПОЛЯНА серая	15
7506	НИВА серая	15
	СУПЕР НАЙТЕКС	7,5

### Цветовая гамма грязезащитных ковров «СУПЕР НАЙТЕКС»



Стандартные размеры грязезащитных ковров «СУПЕР НАЙТЕКС»

- 60x85 ● 85x150 ● 120x180 ● 150x200 ● 150x400 ●

### ПРОТИВОСКОЛЬЗЯЩИЕ ЛЕНТЫ Safety - Walk

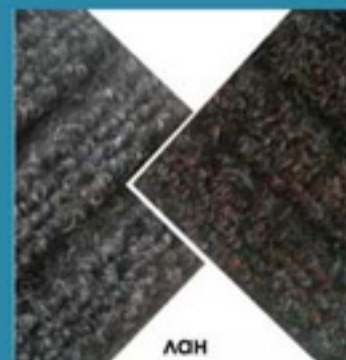
Скользкий, влажный или просто полированный до блеска пол нередко является причиной получения травм разной степени тяжести. При этом риск падения на скользком полу можно свести к минимуму, если использовать специальную противоскользящую ленту.

Лента может быть наклеена на пол в душевых, бассейнах, раздевалках везде, где повышенная влажность создает опасность падений, а также на ступеньках и лестничных пролетах в зданиях разного назначения.

Используют противоскользящую ленту в коридорах, всевозможных производственных помещениях, на транспортных платформах. Сфера применения данного материала очень обширна.

### Антискользящий состав

Жидкий антискользящий состав Technogrip 200B позволяет превратить скользкий пол как снаружи, так и внутри помещения в абсолютно безопасный. Состав можно применять на полах из керамики, керамогранита, гранита и на других поверхностях. Это устранит риск получения травм от падения на мокром полу.



ЛАН



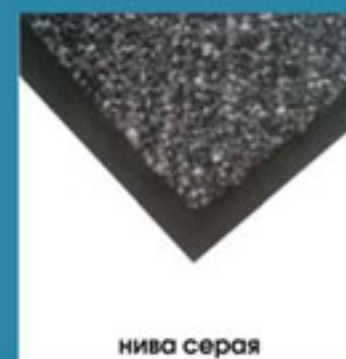
поляна коричневая



поляна чёрная



поляна серая



нива серая





**ООО “ЮВИГ”**

тел.: +38 /044/ 585-90-80

тел.:+38 /044/ 592-77-14

моб.: +38 /066/ 888-20-09

моб.:+38 /066/ 130-86-77

e-mail:reshitka@ukr.net

[www.uvig.com.ua](http://www.uvig.com.ua)